

LEGENDA

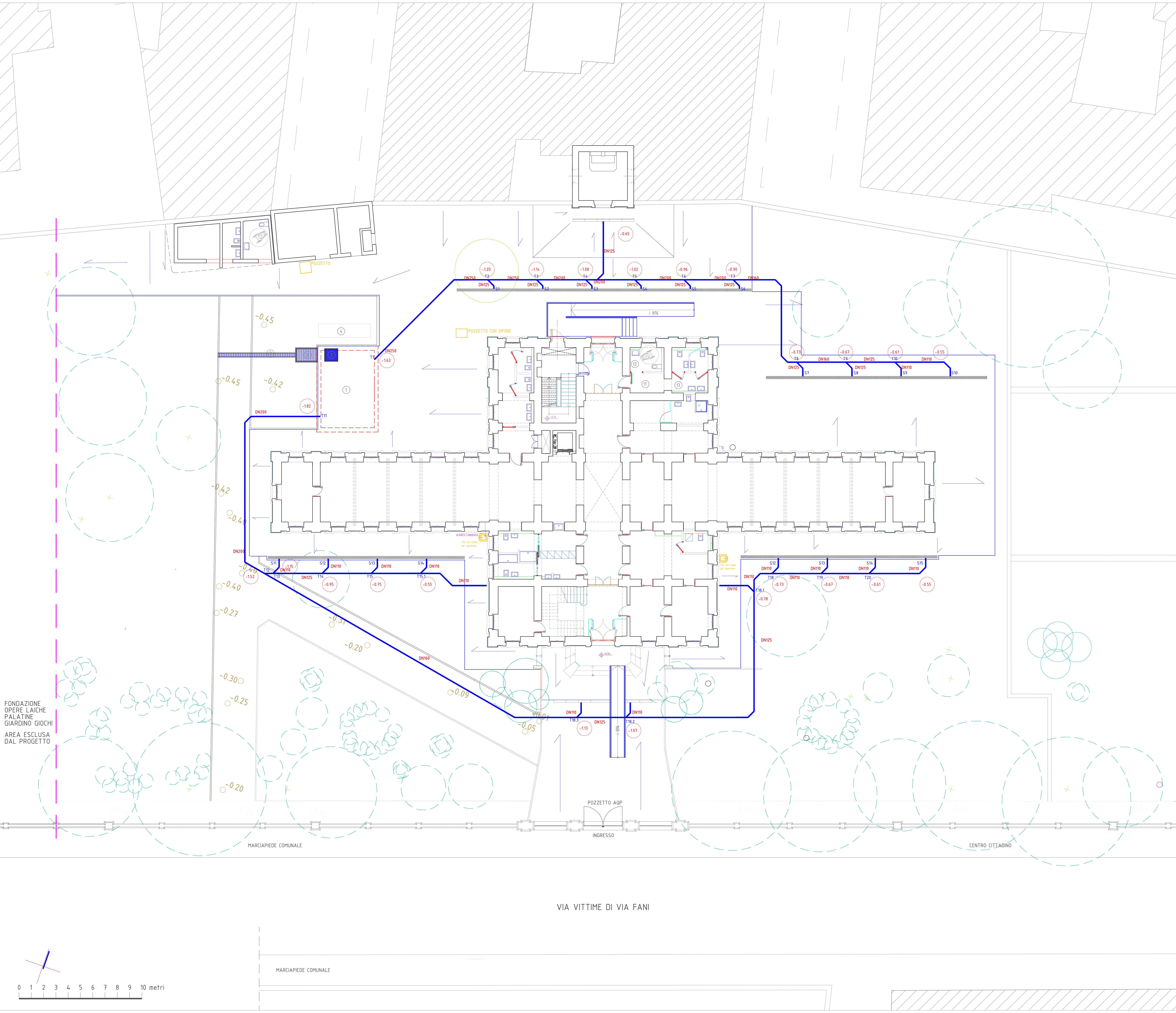
- ①

CISTERNA INTERRATA RACCOLTA ACQUE PIOVANE
- ②

POZZETTO DI ISPEZIONE
- ③

CANALE DI ISPEZIONE
- ④

MACCHINA TERMICA
- CANALE ASOLATO
- CANALE CON GRATE
- LIMITE AREA ESTERNA PAVIMENTATA
- DIAMETRO TUBAZIONE IN POLIETILENE
- QUOTA TUBAZIONE IN POLIETILENE
- PUNTO COLLEGAMENTO TRA TUBAZIONE E CANALE DI DRENAGGIO
- PUNTO COLLEGAMENTO TRA TUBAZIONI
- DIREZIONE DELLO SCOLO ACQUE PIOVANE



FONDAZIONE
OPERE LAICHE
PALATINE
GIARDINO GIOCHI
AREA ESCLUSA
DAL PROGETTO

MARCIAPIEDE COMUNALE

POZZETTO ADP

INGRESSO

VIA VITTIME DI VIA FANI

CENTRO CITTADINO

FONDAZIONE OPERE LAICHE PALATINE

Fondazione di diritto privato - DPR 29.10.2010 n. 263

Presidente Dott. Michele Virgilio

ACQUAVIVA DELLE FONTI (BARI)

EX RICOVERO DI MENDICITÀ UMBERTO 1°

Edificio tutelato ai sensi dell'art. 10 del D.Lgs 42/2004

Proprietà FONDAZIONE OPERE LAICHE PALATINE

PROGETTO DI POLO PLURIFUNZIONALE
INTERGENERAZIONALE

Progetto architettonico

Dott. Ing. A. Bruno
Dott. Arch. G. Fraccascia

Consulenza impiantistica

Per. Ind. Biagio Montemaro

Consulenza geologica

Dott. Geol. Vincenzo Casucci

Consulenza archeologica

Dott. Archeologo Lorella Lamanna

Consulenza conservazione

Restauri del Sole

RESPONSABILE DEL PROCEDIMENTO Dott. Ing. G. Didonna

PROGETTO
IMPIANTI ESTERNI
SISTEMA DI CONVOGLIAMENTO ACQUE METEORICHE
PLANIMETRIA GENERALE
RAPP. 1:100